



 Lexmark™

M3250

Fiabilidad. Seguridad. Rendimiento.



M3250 con bandejas opcionales



Este dispositivo es de clase A conforme a las normas de la Comisión Federal de Comunicaciones (FCC) y otras normas internacionales sobre emisiones electromagnéticas. Este dispositivo no está destinado a un uso en entornos residenciales o domésticos debido a su potencial de interferencia con comunicaciones por radio.

Lexmark M3250

La Lexmark M3250 imprime hasta 47 páginas por minuto* y ofrece la comodidad y la versatilidad de la pantalla táctil e-Task, calidad de impresión superior, seguridad mejorada, consumo energético inferior y durabilidad integrada. Maximice el rendimiento de impresión con un procesador dual-core a 1 GHz, 1 GB de memoria y unidad de disco duro opcional.



Aumente su productividad

- ▶ Imprima hasta 47 páginas por minuto.
- ▶ Afronte la carga de trabajo de impresión con la potencia de un procesador dual-core a 1 GHz, 1 GB de memoria y unidad de disco duro opcional.
- ▶ La intuitiva pantalla táctil en color de 10 cm ofrece una interacción sencilla, similar a la de una tableta.

Lista cuando usted lo esté

- ▶ El fusor y los componentes de imagen de larga duración amplían el tiempo de actividad.
- ▶ Los cartuchos de tóner Unison™ de reposición ofrecen hasta 21 000 páginas** impresas de alta calidad.
- ▶ La capacidad de entrada máxima de 2300 hojas implica menos interrupciones.
- ▶ El robusto bastidor metálico se ha diseñado para una mayor duración.

Seguridad integrada y robusta

- ▶ La arquitectura de seguridad de espectro completo de Lexmark le ayuda a mantener la información a salvo: en el documento, el dispositivo, por la red y en todo el proceso.
- ▶ Una variedad de funciones integradas refuerzan el dispositivo frente a ataques.
- ▶ Vaya más allá de la Impresión confidencial estándar con soluciones de seguridad opcionales como Print Release.
- ▶ Keypoint Intelligence - Buyers Lab otorgó a Lexmark el prestigioso galardón BLI PaceSetter por Document Imaging Security*** (seguridad de imágenes en documentos).



Diseñada para el planeta

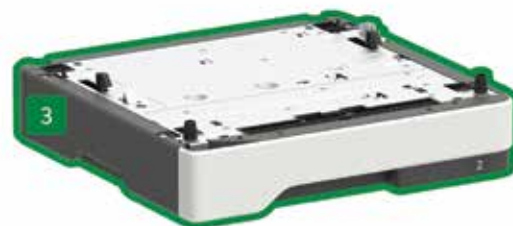
- ▶ Las funciones de administración de energía reducen el consumo eléctrico tanto en uso activo como en modo de suspensión.
- ▶ La impresión a doble cara de serie ahorra papel.
- ▶ El uso de contenido reciclado postconsumo en la fabricación ahorra recursos naturales.
- ▶ El dispositivo tiene los certificados de EPEAT® Silver y ENERGY STAR®.
- ▶ Los cartuchos se reciclan mediante el galardonado programa de recogida de cartuchos Lexmark (LCCP).

* Velocidades de impresión y copia medidas de acuerdo con ISO/IEC 24734 e ISO/IEC 24735 (ESAT) respectivamente. Para obtener más información, visite: www.lexmark.com/ISOspeeds.

**Rendimiento medio basado en una cobertura de impresión de un 5 % aproximadamente:

***Premio basado en datos de Europa occidental

Lexmark M3250



- 1 M3250 con pantalla táctil en color de 10,9 cm
11,9 x 15,7 x 14,7 pulgadas
303 x 399 x 374 mm
- 2 Bandeja de 550 hojas
5 x 15,7 x 14,7 pulgadas
126 x 389 x 374 mm

- 3 Bandeja de 250 hojas
3,7 x 15,7 x 14,7 pulgadas
95 x 389 x 374 mm

-  Estándar
-  Opcional

Admite hasta tres bandejas opcionales.

© 2018 Lexmark. Todos los derechos reservados.

Lexmark, el logotipo de Lexmark y Unison son marcas comerciales de Lexmark International, Inc., registradas en EE. UU. y en otros países. AirPrint y el logotipo de AirPrint son marcas comerciales de Apple, Inc. ENERGY STAR® es una marca registrada en los EE. UU. EPEAT® es una marca comercial de EPEAT, Inc. en EE. UU. y otros países. Google Cloud Print es una marca comercial de Google, Inc. MOPRIA®, el logotipo™ de Mopria® y los logotipos de Mopria® Alliance son marcas comerciales, marcas de servicio y marcas de certificación de Mopria Alliance, Inc. en EE. UU. y en otros países. Todas las demás marcas comerciales son propiedad de sus respectivos titulares.

Este producto incluye software desarrollado por OpenSSL Project para utilizarse en el kit de herramientas Open SSL (<http://www.openssl.org/>).

Especificaciones del producto

Lexmark M3250

Impresión

Pantalla	Pantalla táctil color Lexmark e-Task de 4,3 pulgadas (10,9 cm)
Velocidad de impresión: Hasta ⁵	Negro: 47 ppm
Tiempo de impresión de la primera página	Negro: 6 segundos
Resolución de impresión	Negro: 1200 Image Quality, 1200 x 1200 ppp, 2400 Image Quality, 600 x 600 ppp
Memoria / Procesador	Estándar: 1024 MB / Máxima: 1024 MB / Dual Core, 1000 MHz
Disco duro	Opción disponible
Volumen de páginas/mes recomendado ²	2000 - 20000 páginas
Ciclo de explotación mensual máximo: Hasta ³	175000 páginas por mes

Consumibles⁷

Rendimiento de los cartuchos hasta ¹	Cartucho para 21.000 páginas
Rendimiento estimado de la unidad de imagen: Hasta	60000 páginas, basado en 3 páginas de media por trabajo en tamaño A4/carta ~ 5% de cobertura
Cartucho(s) de dotación ⁸	Cartucho tóner de dotación Retornable 6.000 páginas

Gestión del papel

Manejo de papel incluido	Entrada de 550 hojas, Alimentador multipropósito de 100 hojas, Dúplex integrado, Bandeja de salida de 250 hojas
Manejo de papel opcional	Bandeja de 250 hojas, Bandeja de 550 hojas, Bandeja bloqueable de 550 hojas
Capacidad de entrada de papel estándar: Hasta / Capacidad de entrada de papel máxima: Hasta	650 hojas de 75 gr/m ² / 2300 hojas de 75 gr/m ²
Capacidad de salida de papel estándar: Hasta / Capacidad de salida de papel máxima: Hasta	250 hojas de 75 gr/m ² / 250 hojas de 75 gr/m ²
Tipos de papel soportados	Cartulina, Sobres, Etiquetas de papel, Papel normal, Transparencias, Consulte la Guía de tarjetas y etiquetas
Tamaños de papel soportados	Sobre 10, Sobre 7 3/4, Sobre 9, A4, A5, Sobre DL, Ejecutivo, Folio, JIS-B5, Legal, Carta, Media carta, Universal, Oficio, A6

Información general⁴

Puertos estándar	Una ranura interna para tarjetas, USB Hi-Speed certificado con especificación USB 2.0 (Tipo B), Gigabit Ethernet (10/100/1000), Puerto USB frontal Hi-Speed certificado con la especificación 2.0 (Tipo A), Puerto trasero USB Hi-Speed certificado con la especificación USB 2.0 (Tipo A)
Puertos de red opcionales / Puertos locales opcionales	Servidor de impresión inalámbrico MarkNet N8352 802.11b/g/n / Serie RS-232C interno, Paralelo bidireccional 1284-B interno
Nivel de ruido funcionando	impresión: 55 dBA
Entorno operativo específico	Temperatura: 16 a 32°C, Humedad: 8 al 80% de humedad relativa, Altitud: 0 - 2.896 metros
Tamaño (mm - Al x An x Pr) / Peso	303 x 399 x 374 mm / 16.1 kg

Toda la información contenida en este folleto es susceptible de cambios sin previo aviso. Lexmark no es responsable de errores u omisiones.

Este dispositivo es de clase A conforme a las normas de la Comisión Federal de Comunicaciones (FFC) y otras normas internacionales sobre emisiones electromagnéticas. Este dispositivo no está destinado a un uso en entornos residenciales o domésticos debido a su potencial de interferencia con comunicaciones por radio.

¹Rendimiento medio en una cobertura de impresión de un 5% aproximadamente. ²El volumen de páginas mensual recomendado" indica el rango de páginas con el fin de ayudar a los clientes a evaluar las ofertas de productos de Lexmark en función del número medio de páginas que calculan imprimir en el dispositivo cada mes. Lexmark recomienda que el número de páginas por mes entre dentro del rango establecido para el rendimiento óptimo del dispositivo, de acuerdo con factores que incluyen: intervalos de sustitución de consumibles, intervalos de carga de papel, velocidad y uso típico del cliente. ³Ciclo de trabajo mensual máximo" es el número máximo de páginas que un dispositivo puede procesar al mes con un funcionamiento en varios turnos. Este parámetro proporciona una comparación entre la potencia del producto y la de otras impresoras e impresoras multifunción de Lexmark. ⁴Las impresoras se venden sujetas a ciertas condiciones de acuerdo o licencia. Para obtener más información, consulte www.lexmark.com/printerlicense. ⁵Velocidad de impresión y copia medidas de acuerdo con ISO/IEC 24734 e ISO/IEC 24735 respectivamente (ESAT). Para obtener más información, consulte www.lexmark.com/ISOspeeds. ⁶El rendimiento real del fotoconductor se ve afectado por otros factores como la velocidad de impresión, el tamaño y la orientación del papel, la cobertura de tóner, la bandeja de origen del papel, el porcentaje de impresión sólo en negro y la complejidad media de los trabajos. ⁷El producto funciona solo con los cartuchos de reposición diseñados para su uso en una región geográfica específica. Consulte www.lexmark.com/regions para obtener más información. ⁸Average Continuous Cartridge Yield in one-sided (simplex) mode 6,000 standard pages. Declared yield value in accordance with ISO/IEC 19752.